

モータースポーツのまち  
**鈴鹿**  
プチッと散策

**林光寺**  
毎年8/9～8/10にかけて、深夜の数時間、千手観音像の御開帳が行われる  
鈴鹿市の有名な「あまのぼろ」の寺  
あまのぼろ

**あいつや菓子店**  
壊かいたくさんの種類の駄菓子が買える  
なつかしい味  
駄菓子

**妙祝寺**  
神戸の長吉の墓地  
ごまきとろ  
**厄除け護摩祈禱**

**神戸城跡・神戸公園**  
かつては5層の天守閣が築かれていたといわれる神戸城の跡地  
遊具も  
あります

火(目)ゆけ地蔵じゃ!  
昔のベストセラー  
東海中膝栗毛に登場  
江戸時代に人気だった

**宝珠山地蔵院**  
神戸の長吉が賭場を開いた場所

おしゃれな空間  
こだわりの味  
老舗和菓子店  
丸川菓子舗の旧店舗をリノベーションした喫茶店  
**喫茶ケセラセラ**  
至福

江戸時代から続く その昔  
大正皇后もお買い上げ  
**丸川菓子舗**  
鈴鹿抹茶  
抹茶あん  
龍光寺  
「神戸の寝釈迦」で有名

**懐福寺**  
3月の初年には100年以上続く「厄除け」が行われる。  
かつての神戸城  
昔は立派なお城がありました  
5層の天守閣イメージ画

**神戸の長吉**  
幕末維新期の俠客。  
伊勢(三重県鈴鹿市)に流れて、鈴鹿の神戸に一家をかまえる。  
神戸屋祐蔵の息子となり、のちにおなじ子分の穴太徳と賭場の縄張りを争った大喧嘩「荒神山の喧嘩」をした。

**神戸の見付**  
神戸城下治安施設  
神戸宿の入り口で城下町の治安を守っていた

家臣や領民に慕われた藩主本多忠永を偲んで建てられた「思徳の碑」  
和歌山県産の「鈴鹿抹茶」  
新製抹茶  
新製抹茶  
新製抹茶

伊勢神戸藩主本多家の菩提寺  
**観音寺**  
神館飯野高市本多神社(神戸宗社)  
神戸地区の八幡宮などが1つに合祀されている。  
氏子総代がこの合祀を記念して始めたのが神戸の「石取祭」

お伊勢参りのお供  
**もち久本店**  
立石餅  
しわいご  
ぺたんこ  
「お伊勢参り」の定番です。  
つぶあん  
大好きのじゃこ

**亀屋清泉庵**  
名物は、鈴に鹿が描かれたすずか最中と亀の子最中  
縁起がいいね!  
亀の子最中  
つぶあん? 抹茶派?  
すずか最中

明治時代から築約150年  
**あぶい旅館**  
鈴鹿市登録地域景観資産第4号に登録  
なんじも泊まれます

15階からの展望が美しい  
**市庁舎1階神戸城櫓**  
神戸城の櫓に上げられていた実際の櫓

明治天皇のお部屋はそのまに(非公開)  
**専修寺神戸別院 明治天皇神戸行在所**  
1880年(明治13年)7月3日、明治天皇が専修寺神戸別院に宿泊される

**ふくや**  
これが神戸のどら焼きよ  
どら焼き  
独特の神戸スタイルのどら焼き

**なかの**  
焼きたて  
昔壊かしのアイスまんじゅうとみたらしだんごが人気!

**常夜灯**  
善導寺  
善昌寺

マップデータはこちらから!  
発行元: 鈴鹿市・(一社) 鈴鹿市観光協会

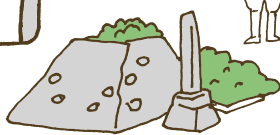


# 1 神戸城下町を1時間プチっと散策



## 神戸の見付

神戸城下治安施設



神戸宿の入り口で城下町の治安を守っていた。

鈴鹿市駅



## 亀屋清泉庵

縁起がいいね!  
亀の子最中



名物は、鈴に鹿が描かれたすゞか最中と亀の子最中。



## 神戸城跡・神戸公園

神戸はかつては城下町!



かつては5層の天守閣が築かれていたといわれる神戸城の跡地。



## もち久

お伊勢参りのお供  
立石餅



伊勢の国神戸の餅屋。神戸宿名物「立石餅」のほかに、美味しいお餅・和菓子・お赤飯もある。



鈴鹿市駅

# 2 暴動から町を守った侠客 神戸の長吉ゆかりの地を1時間プチっと散策

## 宝珠山地蔵院

昔のベストセラー  
東海道中膝栗毛に登場!



神戸の長吉が賭場を開いた場所。

鈴鹿市駅



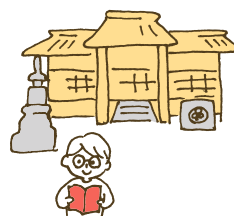
## あいづや菓子店



懐かしくたくさん種類の駄菓子が買える。



## 妙祝寺



隣接する墓地に、神戸の長吉の墓地がある。



## 喫茶ケセラセラ

おしゃれな空間ごたわりの味  
至福



老舗和菓子店丸川菓子舗の旧店舗をリノベーションした喫茶店。県内・市内の素材を使用した料理を楽しめる。

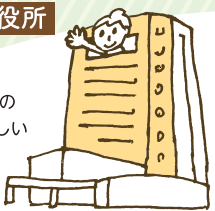


鈴鹿市駅

# 3 ビジネスの合間に御朱印巡り1時間プチっと散策

## 鈴鹿市役所

15階からの展望が美しい



15階展望ロビー  
伊勢街道を含む神戸のまちを一望できる。

## なかの



昔懐かしのアイスまんじゅうとみたらしだんごが人気!

## 御朱印巡り



「神戸の寝釈迦」で有名。

・龍光寺

## 石取祭



神戸地区の八幡宮などが1つに合祀されている。  
・神館飯野高市本多神社 (神戸宗社)



毎年8/9~8/10にかけて、深夜の数時間、千手観音像の御開帳が行われる。

・林光寺



3月の初午には100年以上続く「厄除け護摩祈禱」が行われる。

・慎福寺



伊勢神戸藩主本多家の菩提寺。

・観音寺